

Novinky PC SUITE a PC SUITE Plus od 12/02

Tento dokument obsahuje seznámení s novinkami v nových verzích PC SUITE a PC SUITE Plus, které jsou firmou Software602 nabízeny od prosince 2002. Nové a vylepšené vlastnosti nabízejí všechny programy PC SUITE, tedy 602Text, 602Album, 602Tab a 602Photo a také PC SUITE Plus.

Obsah:

PLUS PACK se mění na PC SUITE Plus!.....	2
Srovnání PC SUITE a PC SUITE PLUS.....	3
Nové vlastnosti PC SUITE od 12/02.....	4
PC SUITE - všechny programy.....	4
Textový editor 602Text.....	5
Tabulkový procesor 602Tab.....	9
Album na fotografie 602Album.....	9
eDock Desktop.....	11

PLUS PACK se mění na PC SUITE Plus!

Do rodiny programů PC SUITE přibyl nový člen - PC SUITE Plus. PC SUITE Plus obsahuje všechny programy PC SUITE zdarma a navíc veškeré placené doplňky PC SUITE, dosud známé pod názvem PLUS PACK, který PC SUITE Plus nahrazuje. Zcela novou vlastností PC SUITE Plus je zařazení bezpečné osobní složky pro ukládání dokumentů nazvané eDock Desktop. Ukládání dokumentů do eDock Desktop je dostupné nejen z PC SUITE, ale i z ostatních programů Windows.

Co nabízí PC SUITE Plus?

- placené rozšíření možností kancelářského balíku PC SUITE zdarma
- obsahuje vše z nově uváděné PC SUITE zdarma, a navíc veškeré dostupné doplňky PLUS PACK v jednom instalačním programu
- je náhradou za produkt PLUS PACK, který přestává být nabízen
- je určena pro samostatný počítač
- cena PC SUITE Plus je stejná jako dosud u PLUS PACK (1498 Kč bez DPH)

Další vlastnosti PC SUITE PLUS:

- je nabízena také jako PC SUITE Plus SL, což je síťová varianta určená pro instalaci na počítače zapojené do sítě LAN
- je dostupná také jako PC SUITE Plus ML, což je označení pro multilicenci pro celou firmu či organizaci, kde může být nasazena jak ve verzi pro samostatné počítače, tak i jako síťová verze pro počítače v síti LAN

Srovnání PC SUITE a PC SUITE PLUS

PC SUITE

(ZDARMA)
 Textový editor 602Text
 Tabulkový procesor 602Tab
 Editor obrázků 602Photo
 Album na fotografie 602Album
 (po registraci na webu ZDARMA)

PC SUITE PLUS

(Základní cena 1498 Kč)
 Textový editor 602Text
 Tabulkový procesor 602Tab
 Editor obrázků 602Photo
 Album na fotografie 602Album

A navíc:

eDock Dektop – Bezpečná osobní složka pro ukládání dokumentů, obrázků a zejména Vašich oblíbených webových stránek s rychlým fulltextovým vyhledáváním.

Textový editor 602Text:

Kontrola pravopisu v češtině, angličtině (US i UK), němčině s uživatelskými slovníky
 Obousměrné překladové slovníky CZ – Eng, CZ – GER

Slovníky synonym a antonym v češtině, angličtině a němčině

Funkce dělení slov v češtině, angličtině, němčině

Export do formátu RTF a XHTML

Čárový kód (návrh a tisk čárového kódu včetně vazby na databázi a tiskem na štítky)

Hromadná korespondence (tisk, email, fax, do souboru) s Organizátorem a integrací dat v Adresáři Outlook Express anebo v sešitu XLS 602Tab)

Inteligentní šablony s předlohami právních smluv (občanskoprávní, obchodní),

Podpora OLE Automation 602Text pro integraci do jiných aplikací (agendy navázané na databázi...)

Podporu makrojazyka 602Text

Text2speech (čtení textu 602Text)

Tabulkový procesor 602Tab:

Kontrola pravopisu v češtině, angličtině (US i UK), němčině s uživatelskými slovníky

Text2speech (čtení textu 602Text)

Album na fotografie 602Album:

Upload - přímé umístění fotoalb z 602Album na webové servery (i na servery nabízející prostor zdarma)

Další:

Přístup do galerie 10000 obrázků pro užití v dokumentech i na webu.

Download 13 MB nebo na CD

Download 31 MB (nebo na CD za zvýhodněnou cenu)

Nové vlastnosti PC SUITE od 12/02

Poznámka:

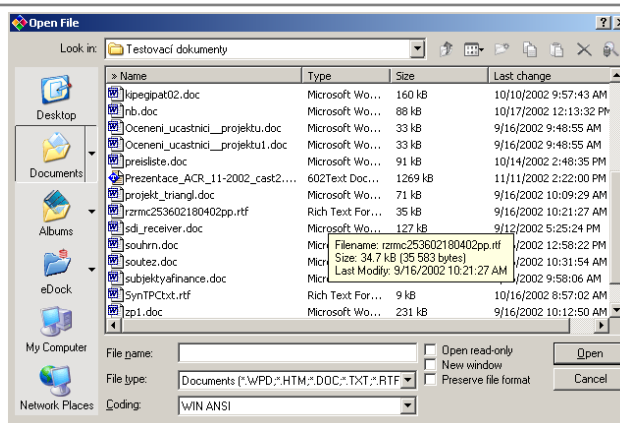
Novinky označené modře zlepšují komfort práce v programech

Novinky a opravy označené žlutě vylepšují kompatibilitu s MS Office

PC SUITE - všechny programy

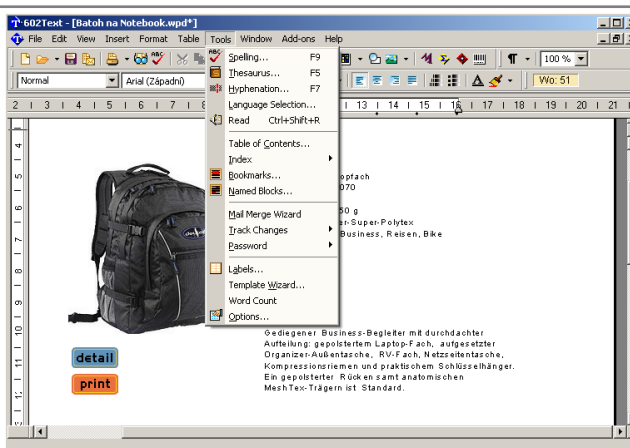
PC SUITE – Dialogy otevřít/Uložit jako

Nové dialogy Otevřít/ Uložit jako byly upraveny tak, aby vzhledem a ovládáním odpovídaly MS Windows a MS Office XP a zároveň zachovaly zvláštní funkce PCS, tedy možnost nastavení cesty na vlastní adresáře v každém programu a přístup do eDock.



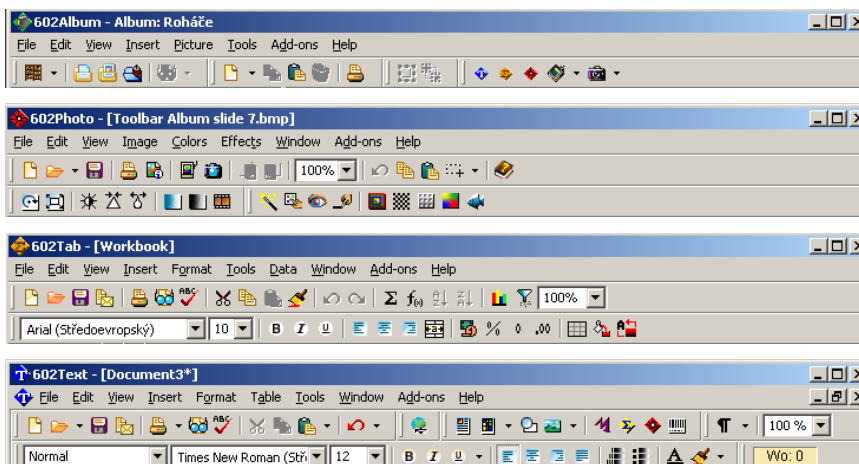
PC SUITE – Ovládací menu

Vzhled ovládacích menu byl upraven do stylu Microsoft Office XP.



PC SUITE – nástrojové lišty

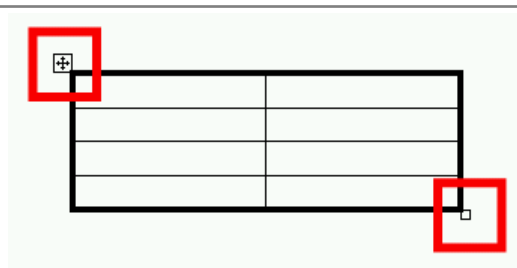
Vzhled nástrojových lišt a uspořádání tlačítek jsou podobné jako v MS Office XP.



Textový editor 602Text

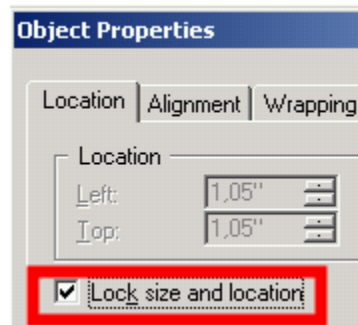
602Text - Tabulky

Byly doplněny označovače pro snadné uchopení tabulky, které jsou známé z MS® Word® XP. Uspadňují práci vždy, když je potřeba tabulku označit, vyjmout, kopírovat nebo přesunout na jiné místo. Ukazatel v pravém dolním rohu tabulky je určen pro změnu rozměrů tabulky.



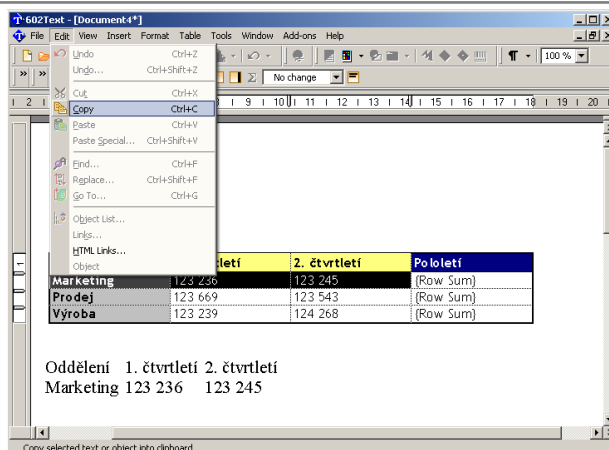
602Text - Tabulky

Tabulku je možné „zamknout“ proti nechtěné editaci. Pak se do tabulky dají vepisovat hodnoty, ale není možné měnit rozvržení řádků a sloupců ani formátování ani tabulku přesouvat na jiné místo. Rozměry tabulky se automaticky zvětšují podle vkládaného textu, a tak je obsah tabulky správně zobrazen.



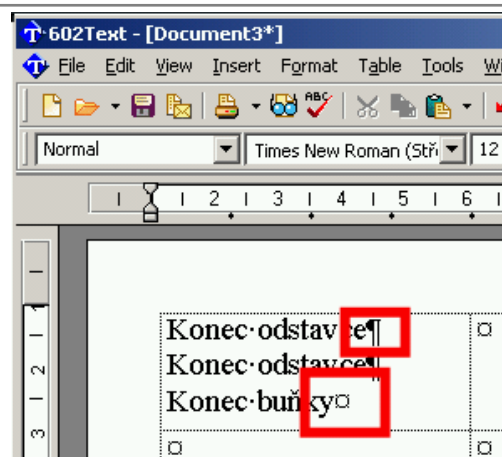
602Text - Tabulky

Oblast v tabulce (několik označených buněk z tabulky) je možné zkopírovat a vložit na jiné místo jako neformátovaný text oddělený tabulátory.



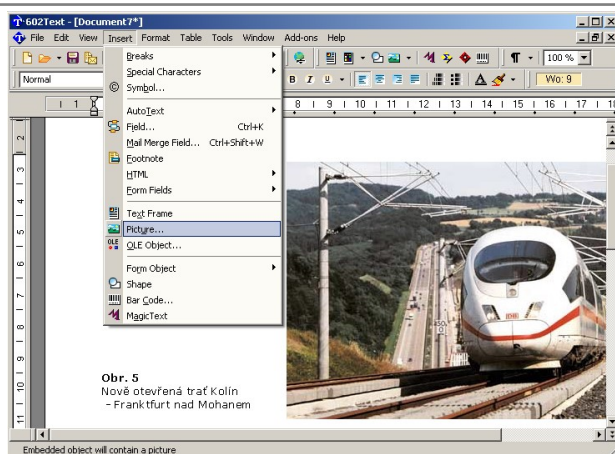
602Text - Tabulky

Znak konce buněk v textové tabulce je nyní odlišný od znaku konce odstavce a má stejnou značku, na jakou jsou uživatelé zvyklí z MS Word.



602Text – Práce s obrázky

Obrázky vložené do dokumentů jako plovoucí s písmenem se do formátu DOC ukládají komprimované, což vede k menší velikosti souborů DOC s obrázky vytvářených v 602Text oproti dřívějšímu.



602Text – Záhlaví a zápatí

Zavedeno přímé vkládání záhlaví a zápatí. Dialog pro vložení záhlaví a zápatí se nabídne po poklepnání na horní nebo dolní okraj stránky.

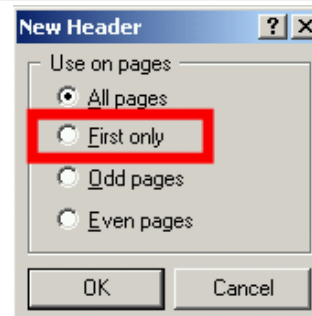


Ceník platný od 1.1.2003

změna cen vyhrazena

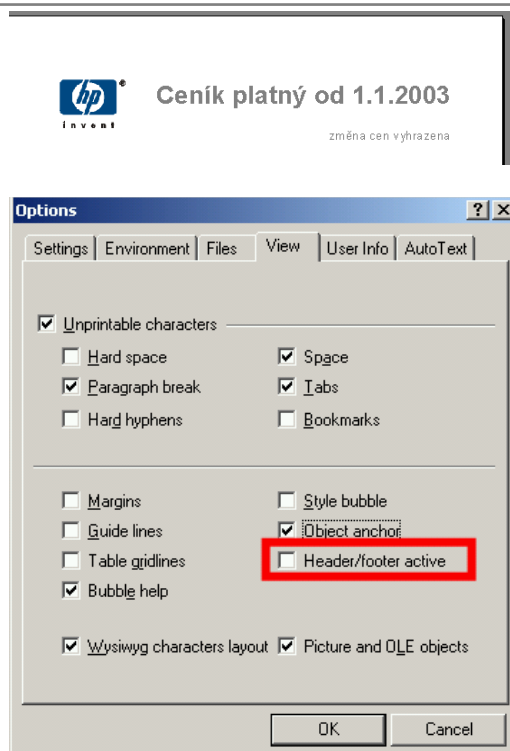
602Text – Záhlaví a zápatí

Přidána možnost umístění záhlaví a zápatí jen na první stránce jako v MS Word (platí i pro další objekty v dokumentu).



602Text – Záhloví a zápatí

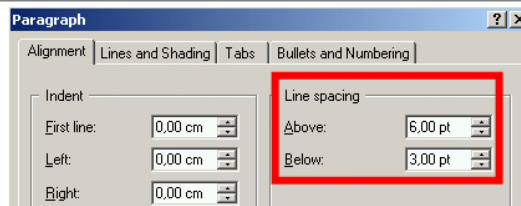
Záhloví je v dokumentu „zašedlé“, čímž se graficky odlišuje od zbytku textu, a edituje se až po poklepání myši. Doplněna možnost zpřístupnit záhlaví a zápatí pro přímou editaci. Poté se záhlaví a zápatí edituje přímo bez nutnosti poklepání myši. Volba editace záhlaví a zápatí je v menu Pomůcky - Předvolby na kartě Zobrazení.



602Text – Formát odstavce

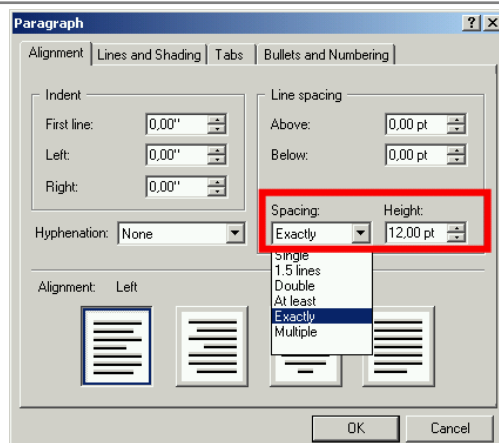
Vzdálenost před a za odstavcem se nyní udává v bodech jako v MS Word.

Zároveň byl zvětšen rozsah pro místo před a za odstavcem až na 1638, 35 pt. (dříve byl u nových dokumentů omezen na max 5,08 cm z důvodu jejich kompatibility se staršími verzemi 602Text/ Wintext).



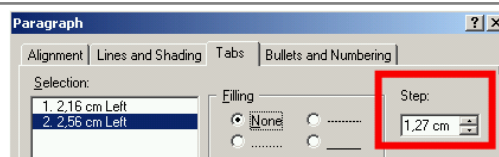
602Text – Formát odstavce

Byla doplněna možnost nastavení pevného řádkování jako v MS Word.



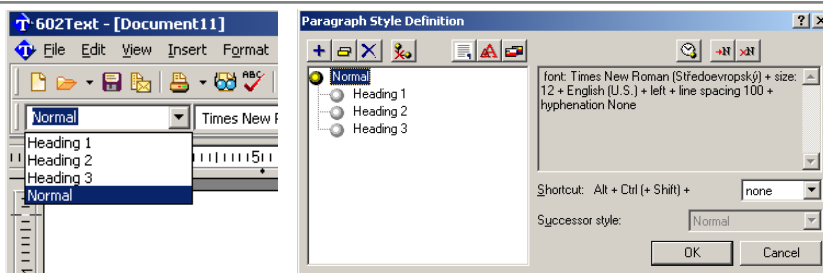
602Text – Formát odstavce

Přidána možnost změny velikosti výchozího kroku tabulátoru (Formát – Odstavec – karta Tabulátory) v dokumentech, šablonách i šabloně Normal pro nové dokumenty.



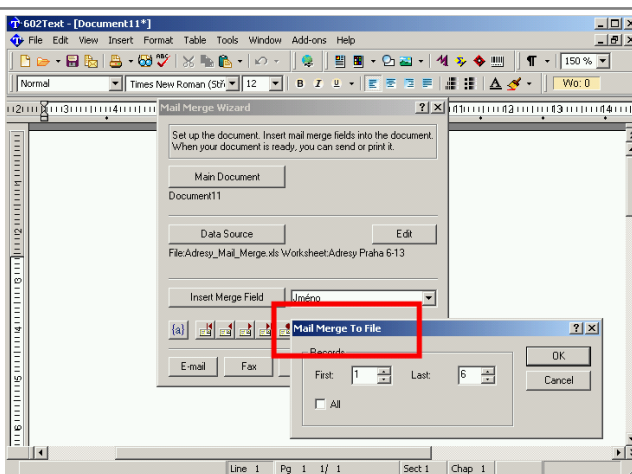
602Text – Výchozí sada stylů

Byly změněny výchozí styly v šabloně Normal, která se používá pro všechny nové dokumenty. Styly mají nyní stejné názvy a vlastnosti jako v MS® Word®.



602Text – Hromadná korespondence do souboru DOC

Přidána funkce pro hromadnou korespondenci (Mail Merge) do souboru. Hlavní dokument je možné sloučit s vybraným rozsahem záznamů z databáze a uložit ve formátu DOC (tato funkce je dostupná jen v PC SUITE Plus).



602Text – Opravy verze 12/02

Opraven tisk výplňových tabulátorů u generovaného Obsahu. Výplň v některých případech přetékala za číslo stránky.

Opraveno automatické vytváření obsahu. Místo mezer, které oddělují čísla nadpisu a nadpis, jsou dosazovány tabulátory.

Oprava automatického načítání obsahu v dokumentech DOC v případě, kdy v MS Word byla zaškrtnuta volba použít položky obsahu jako aktivní odkazy na str. v dokumentu.

Oprava načítání úrovní osnovy z MS Word.

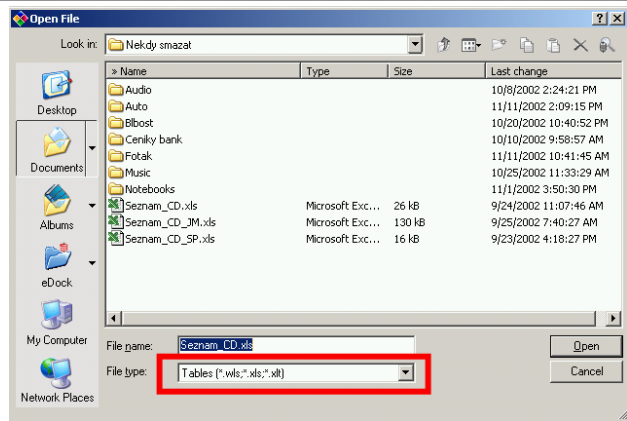
Změna zařezávání formulářových polí. Pole již nezařezává na výšku celého odstavce, ale jen písma.

Tabulkový procesor 602Tab

602Tab – Šablony XLT Microsoft® Excel

Možnost načítání šablon XLT byla přidána do dialogu pro Otevření souboru.

Přidána funkce a dialog Soubor – Vlastnosti.

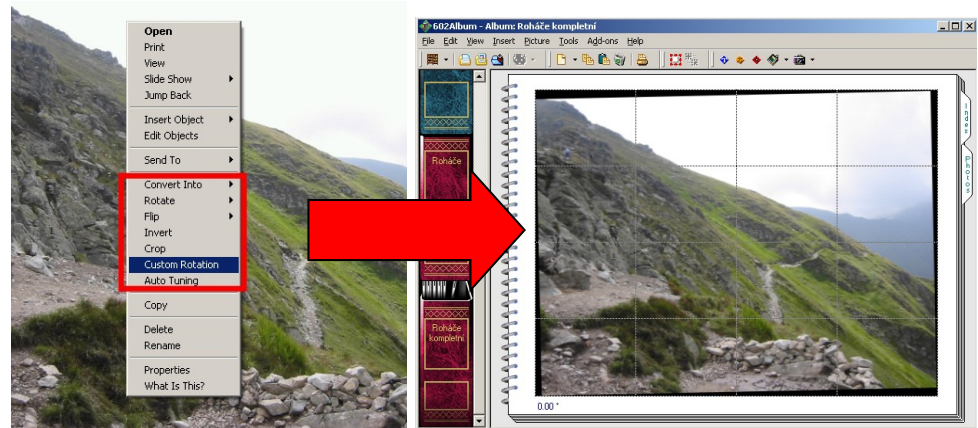


Album na fotografie 602Album

602Album – Zpracování fotografií

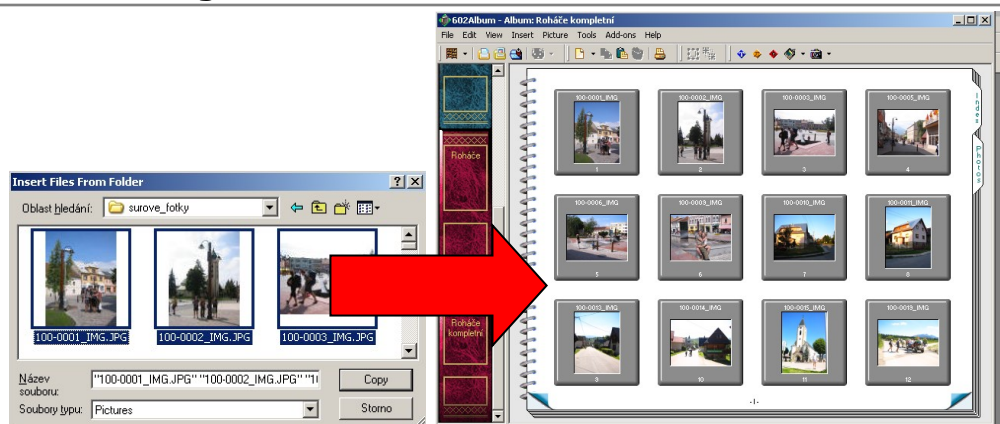
Nové přímé editační prvky přímo v albu:

- oříznutí obrázku
- pootočení obrázku
- automatické vyladění barev



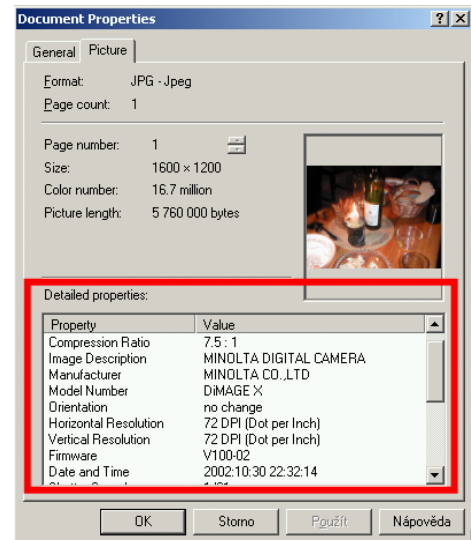
602Album – Zpracování fotografií

Rychlé vytvoření alba z kterékoli složky Windows – naplnění fotografiemi staženými do složky z digitálního fotoaparátu.



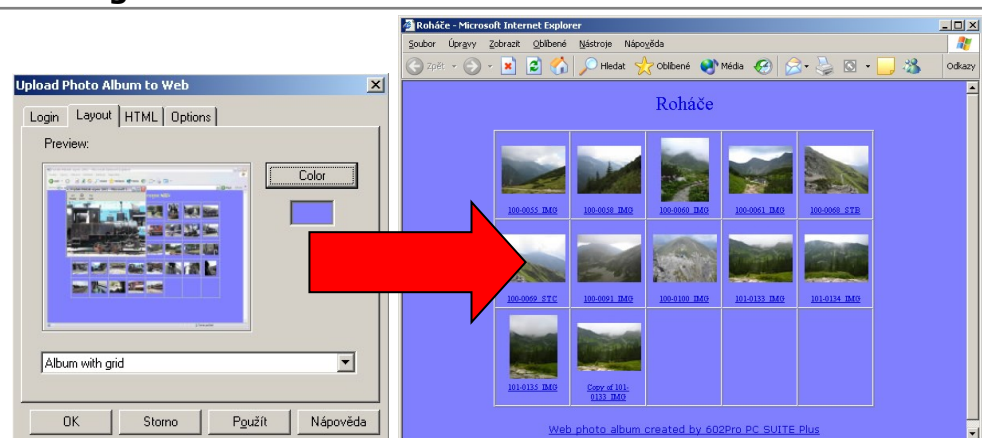
602Album – Zpracování fotografií

Podpora Exchangeable Image File (EXIF) formátu pro zobrazení podrobné informace o digitální fotografii. Vybrané informace je možné vkládat do alb jako objekty: Např. datum pořízení snímku



602Album – Upload fotografií na Web

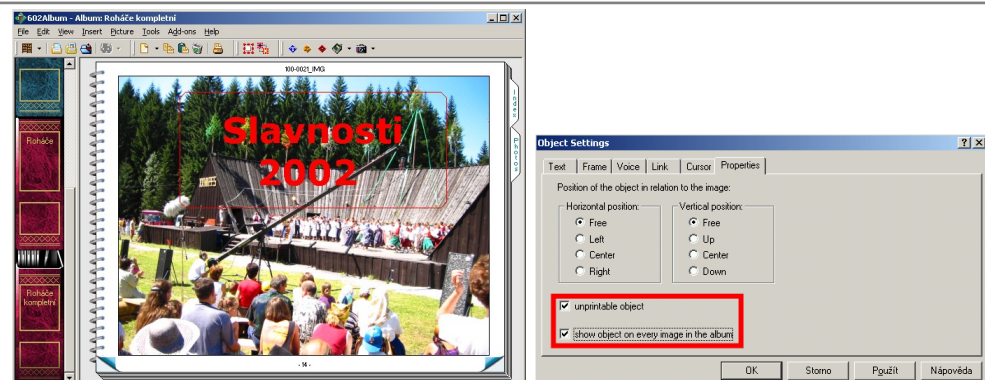
Možnost volby vzhledu u automatického uploadu fotografií na webový server. Přidán styl Album s mřížkou, který nabízí volbu barvy pozadí (tato funkce je dostupná jen v PC SUITE Plus)



602Album – Objekty v albech

Nové možnosti :

- Objekt se volitelně může zobrazovat při prohlížení, ale ne tiskne se
- Objekt se uloží jako vzor pro použití na všech stránkách alba
- Přibylo nastavení pozice objektu vzhledem k obrázku



eDock Desktop

eDock Desktop jako součást PC SUITE Plus

PC SUITE Plus do instaluje do MS® Windows® zvláštní složku eDock Desktop. To je bezpečná osobní složka pro uložení dokumentů a Vašich oblíbených webových stránek s rychlým fulltextovým hledáním. Přestože nejpřímější přístup do eDock Desktop nabízejí aplikace PC SUITE, složka je na PC SUITE a PC SUITE Plus nezávislá na a uživatel do ní snadno uloží dokumenty, HTML stránky a obrázky dalších aplikací s tím, že přístup k nim je vždy chráněn heslem. Každý dokument obsahující text v češtině i cizím jazyce je při vložení do eDock Desktop zaindexován, a proto se složka chlubí velmi rychlým fulltextovým vyhledáváním.

Pokud sdílíte počítač s více uživateli, bude složka určena právě pro Vás. Ochrana jejího obsahu je totiž nezávislá na politice práv a standardní způsobu ochrany složek a souborů ve Windows.

Jaké dokumenty můžete uložit do složky eDock s rychlým fulltextovým hledáním:

Dokumenty:

Textové dokumenty DOC

Textové dokumenty RTF

Tabulky XLS

Prezentace PPT,

Adobe® Acrobat® PDF,

stránky HTML z browseru s uložením jejich obsahu

Obrázky:

JPEG, GIF s automaticky generovanými náhledy

Jak je složka eDock Desktop přístupná?

z Windows Explorer

z aplikací PC SUITE

z MS Office

z Plochy Windows®

Jak se do eDock Desktop přidá dokument?

označením a výběrem Přidat do eDock pravým tlačítkem